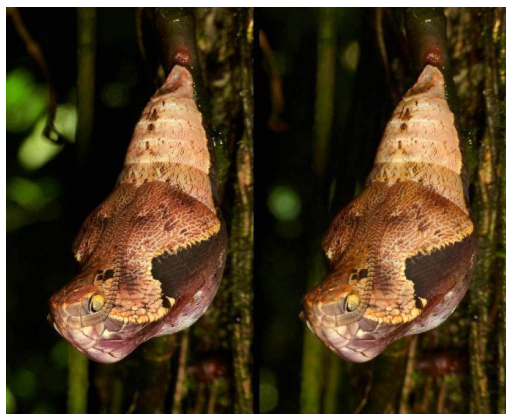

זה אינו נחש

הפרפר *darius Dynastor*, ממשפחת הנימפיתיים (Nymphalidae), הוא פרפר גדול שנפוץ מגואטמלה שבמרכז אמריקה, דרך טרינידד ועד ברזיל שבאמריקה הדרומית. לגלמים של פרפר זה מגיע ציון 100 בהתחזות, מאחר שהם נראים כמו ראש של נחש ארסי. חקיינות כזו, שבה חיה לא מסוכנת מתחזה לחיה רעילה או ארסית כאמצעי הגנה, קרויה [חקיינות בייטסית](#) וולטר הנרי האנגלי הטבע חוקר שם על, (Batesian mimicry) בייטס. זו צורת החקיינות הנפוצה ביותר בטבע ואפשר למצוא לה דוגמאות רבות, כגון [זחלים שמתחזים לנחשים](#), [פרפרים שמתחפשים לפרפרים אחרים](#), [זבובים שמתחפשים לצרעות](#) או [נחשים שמחקים נחשים ארסיים](#). עם זאת, הגולם המתחזה בצורה כל כך משכנעת לראש נחש הוא הדוגמה המרשימה ביותר של חקיינות בייטסית. כאשר זחלי הפרפר בעלי המראה המוזר - גופם גלילי ומוארך בצבע ירקרק וראשם קשיח, שעיר ובעל קרניים - מגיעים לשלב האחרון בהתפתחותם הם מחפשים מקום בו יוכלו להתגלם. הם מפסיקים לאכול ונצמדים עם חלקם האחורי לתחתית של עלה של צמח ממשפחת הברומליים, כגון אננס. גופם של הזחלים מתקצר ומשנה את צבעו לחום והם משילים את עורם בפעם האחרונה והופכים לגולם באורך של כארבעה סנטימטרים התלוי מהעלה. הגולם, שצורתו ותנוחתו מזכירות ראש של נחש, נותר תלוי במשך 13 יום עד שמגיח ממנו הפרפר הבוגר. מאחר שהגולם מחובר לנקודה אחת ולא יכול לזוז עד שישלים את שינוי הצורה, ההגנה היחידה שלו מפני טורפים היא חיקוי הנחש המוצלח. אולם, עד כמה שמראה הגולם משכנע, ועשוי לגרום לטורף להסס או להיבהל לרגע, נשאלת השאלה כיצד זה עוזר לגולם? הרי גלמים לא ידועים ביכולת התנועה שלהם - גולם לא יכול לנצל את הבלבול של הטורף שלו כדי לברוח. מתברר כי לגולם יש טריק נוסף, שגורם לטורפים לברוח בבהלה. הגולם מסוגל לחוש בעולם החיצון, [וכשמישהו](#)



תצלום: צילום סטריאוסקופי. Kay Andreas, SA-NC-BY-CC.

[מתקרב הוא זז בפראות מצד לצד בדומה לנחש מאיים.](#)